

Liebe Kolleginnen und Kollegen,

unsere geplante Segway-Tour ist festgelegt, es liegt nun an Ihnen ob sie stattfinden wird.

Die Anzahl der Teilnehmer ist entscheidend für eine Zu- oder Absage der Segway-Tour.

Geplant ist unsere Segway-Tour am Samstag, den 06.07.2019 mit dem Unternehmen : Flender Funways. Wir haben uns für die "KulTour#1" in Wuppertal-Beyenburg vormerken lassen. <https://www.flender-funways.de/segwaytour-wuppertal2>

Treffpunkt ist am 06.07.2019 um 13:00 Uhr der Parkplatz des Restaurants „Alte Bruderschaft“ (z.Zt. geschlossen, Ecke Am Untergraben / Beyenburger Furt) in Wuppertal-Beyenburg. Die Leistung und die Route ist auf der Internetseite (s.o.) beschrieben. Nach einer Einweisung werden wir mit einem Guide die geplante Tour von der Schützenhalle aus Richtung Stausee und Stoffelsberg erfahren. Unterwegs werden wir versuchen, den Schnittpunkt des Ennepe-Ruhr-Kreises (Stadt Ennepetal), des Oberbergischen Kreises (Stadt Radevormwald) und der Stadt Wuppertal zu entdecken.

Nach dieser ca. 2,5 stündigen erlebnisreichen Segwayfahrt können wir auf dem Weg zum Lokal „Landhaus Bilstein“ noch den historischen Ortskern (erste Erwähnungen um 1300) erkunden und zum wichtigsten Gebäude des Ortsteils gehen, der Klosterkirche Sankt Maria Magdalena. Die Klosterkirche wurde im 15. Jahrhundert erbaut und ist das letzte Kloster des Kreuzherrenorden in Deutschland. Der rheinisch-westfälische Jakobsweg macht an diesem Kloster Station.

Im „Landhaus Bilstein“ haben wir die Möglichkeit die Erlebnisse dieser Tour bei einer original Bergischen Kaffeetafel nochmals Revue passieren zu lassen. Dort sind für uns ab 16:00 Tische reserviert.

Beigefügt ist der Anmeldevordruck, den sie bitte ausgefüllt an einen der Kollegen aus dem Vorstand zusenden oder persönlich abgeben.

Die Segway-Tour kostet je nach Teilnehmerzahl zwischen 49,- und 59,- Euro pro Person. Da diese Tour auch aus geodätischer Sicht unternommen wird, werden wir diese Tour mit einem Betrag aus der VDV-Kasse bezuschussen.

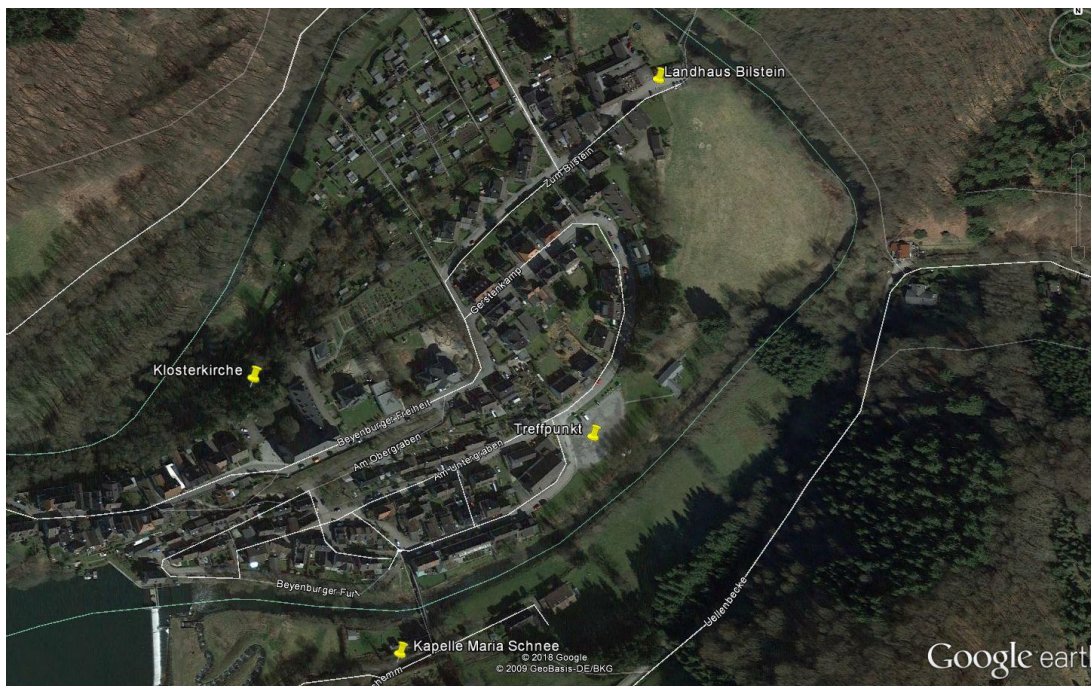
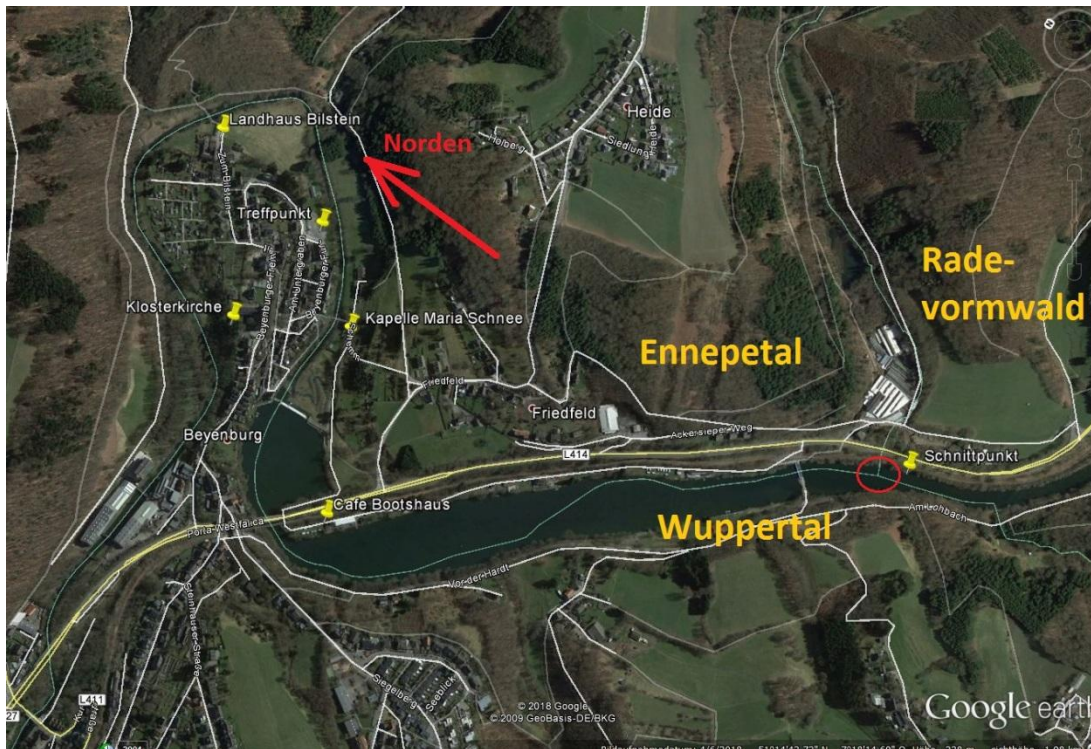
Die Bergische Kaffeetafel im Landhaus Bilstein kostet 15,90 pro Person. Das Abendessen kann danach entfallen ☺.

Da wir mit einer begrenzten Teilnehmerzahl pro Gruppe fahren, gilt als Anmeldedatum und Reihenfolge zur Vergabe der „Startplätze“ die Anzahlung von 20,- pro Person.

Die Gruppenstärke wird 8, max 10 Personen betragen. Bei einer hohen Anmeldezahl könnten wir eventuell auch mit 2 Gruppen fahren.

Bitte beachten Sie die Teilnahmebedingungen auf der Homepage des Unternehmens (s.o.)  
Nähere Information erhalten Sie nach Ihrer Anmeldung.

Auf der Rückseite sind zur besseren Orientierung 2 Luftbilder von Beyenburg beigefügt.



Wir freuen uns auf Ihre Anmeldung und verbleiben mit kollegialen Grüßen

Ihr VDV-Vorstand  
Andreas Krüger

Heiko Krohm

Dirk Haarmann-Drenhaus